



AMExpo

LOCATION DE MOBILIER

Catalogue

Furniture rental

CERTIFICATION ISO 20121

EDITO



Après plusieurs années COVID ayant fortement impacté l'ensemble du secteur évènementiel, AMEXPO SUD-OUEST revient en force.

La réédition de ce catalogue naît ainsi de notre volonté, d'une part, de présenter nos nouvelles références, mais de manière plus large, de mettre en lumière nos avancées en matière de RSE et nos évolutions internes : stockage, gestion, etc... Depuis sa création, nous développons AMEXPO SUD-OUEST de manière raisonnée, portés par une philosophie humaine, respectueuse de l'environnement.

Agir durablement C'est notre engagement depuis toujours !

A ce titre, début 2022, AMEXPO SUD-OUEST a été certifiée ISO 20121 pour l'évènementiel durable.

Une certification qui atteste non seulement de nos engagements mais aussi de nos efforts pour assurer une gestion durable, locale et respectueuse de notre entreprise. Et les résultats sont là !

- Renforcement de nos gammes éco-conçues : plus de références, plus de volumes ... Des références éco qui sont plébiscitées !
- 100% de nos déchets sont triés et 100% de nos déchets recyclables sont effectivement recyclés
- 100 % de nos produits utilisés pour le transport et le stockage du mobilier sont éco-conçus ou durables : films plastique bio-sourcé et recyclable, couvertures françaises recyclées pour protéger nos meubles, produits de nettoyage respectueux et certifiés ...
- 97% de mobilier réparé pour une meilleure durabilité

Et parce que notre développement est avant tout une histoire collective, nos salariés historiques sont devenus actionnaires. Depuis 2023, nous avons également doublé notre surface de stockage à Bordeaux. Ce sont désormais 650m2 qui sont complètement dédiés à nos 1200 références, mais aussi à la préparation et à la réparation de notre mobilier.

Notre développement c'est surtout la confiance de nos clients !

Nous vous écoutons et nous vous accompagnons de manière personnalisée en s'adaptant à vos demandes, à vos envies et à vos possibilités.

Nous sommes persuadés que vous vous reconnaîtrez dans notre philosophie et que vous dénicheriez ici les pièces qui rendront vos événements uniques !

Valérie Druon Fayeaux,
fondatrice



Conférence dispositif ERP

SOMMAIRE

PRESENTATION	P 2	
EVENEMENT	P 4	
NOUVEAUTES	P 6	
ASSISES	P 10	
TABLES	P 28	
COMPTOIRS, BARS ET DESSERTES	P 36	
RANGEMENTS	P 38	
ACCESSOIRES	P 42	
ENSEMBLES	P 48	
TEXTILES, DECORATION & COULEURS	P 50	
ISO 20121	P 52	
INFOS PRATIQUES	P 53	

> PRESENTATION

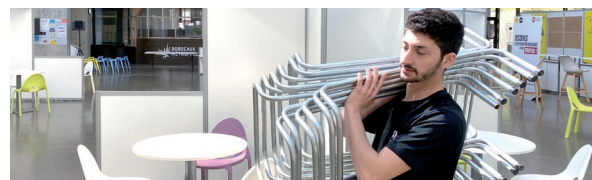
Spécialiste de la location de mobilier événementiel, de la scénarisation et de l'aménagement des espaces d'événements, AMEXPO SUD-OUEST est une PME bordelaise indépendante. Créée il y a maintenant 10 ans, AMEXPO SUD-OUEST a su s'imposer comme un acteur local incontournable. Un succès qui s'est construit grâce à ses prestations de qualité*, son engagement client et son catalogue mobilier adapté à tous types d'événements et besoins ... Mais pas que !

Ce succès, nous le devons aussi à notre vision : des valeurs RSE fortes, tant sociales, qu'humaines et environnementales. Certifiés ISO 20121 pour l'événementiel durable, cette démarche est au cœur de notre pilotage, de notre développement et de la structuration de notre offre. Associée avec la société ATLANTIC MOBILIER EXPO, basée à Nantes, nos établissements sont en relation quotidienne. Chaque site dispose de son propre stock et de ses véhicules afin de vous garantir une offre complète, un service réactif et une grande flexibilité sur l'ensemble du territoire atlantique.

*En 2022, 80% de nos clients sont « très satisfaits » et recommandent nos services



L'équipe de Bordeaux AMEXPO SUD-OUEST



Flotte de véhicules AMEXPO SUD-OUEST

> LEGENDES

Ci-dessous, voici les pictos qui vous renseignent sur les spécificités de nos meubles.



Empilable



Pliable



Ajustable en hauteur



Fermant à clé



Utilisable en extérieur



Disponible en grand nombre



Fabriqué dans nos régions



Mobilier éco-conçu



- Les prix sur notre fiche tarif sont indiqués en HT et s'entendent pour une durée comprise entre 1 et 14 jours.



- L'assurance Dommages et Dégradations est obligatoire. Le vol ne sera pris en compte qu'après déclaration auprès des Services de Police.



- La mise en place et la reprise du mobilier sont inclus. Les transports aller et retour sont compris uniquement sur Bordeaux Métropole (au-delà, nous consulter).



- La « Demande de devis » est téléchargeable directement sur notre site internet : <http://www.amexpo-sudouest.fr>



Chargement des véhicules

> EVENEMENTS

Fort d'une expérience globale de plus de 15 ans sur le secteur, nous prenons en charge tous les besoins liés à l'aménagement et à la décoration de votre évènement : étude, scénarisation, création d'ambiances & conceptualisation des espaces, location du mobilier, transport, mise en place & aménagement, reprise et nettoyage.

Nous étudions avec chaque client les spécificités des lieux et des ambiances pour proposer des prestations adaptées à tous types d'événements professionnels :

- Congrès, séminaires
- Conventions, colloques, conférences
- Foires et expositions,
- Concours et examens
- Espaces VIP, centres de presse
- Festivals, concerts, événements sportifs, tournées
- Inaugurations, lancements de produits, tournage de films



GAROROCK - 25 ans



Marinières Party, Palais 2 l'Atlantique

Nous travaillons sur des événements de toutes tailles et sommes capables de transformer n'importe quel lieu pour qu'il corresponde à votre imaginaire, et dépasse même vos attentes. Transformer un parking en soirée ? Installer un concours ? Aménager un stand unique ? Créer des ambiances : soirée blanche, décoration champêtre, récup', vintage, 100% bois...

Pour nous, rien n'est impossible !

Depuis l'étude de votre demande en passant par la conceptualisation des ambiances, jusqu'aux plus petits détails, nous ne laissons rien au hasard.

Nous proposons des aménagements uniques, pratiques et des styles qui sauront vous démarquer et assurer votre succès ou celui de votre événement.

Inspirés des grandes tendances déco, la scénarisation & l'aménagement global sont au cœur de notre métier !

Nous mettons à votre disposition un service clientèle et une équipe support, à votre écoute 7j/7, pour prendre en charge vos besoins de dernière minute ou changements durant l'événement.

Nous proposons aussi des solutions « clés en main » pour votre installation et l'aménagement de votre événement. Situés dans le quartier de Bordeaux Lac, notre implantation à proximité des lieux d'événements nous garantit une grande réactivité d'intervention.



Loges VIP Jumping Parc des Expositions Bordeaux

> NOUVEAUTES

COLLECTION **SCANDINAVE**

Intemporel, raffiné et moderne, le design scandinave est une référence pour nos intérieurs. Une approche élégante et sobre pour sublimer vos événements.



Loges artistes Garorock





Lignes graphiques, formes épurées, simplicité des matériaux....

Très plébiscité, notre mobilier scandinave est devenu l'une des gammes favorites de nos clients. Pour s'adapter à vos sollicitations, nous travaillons en achat local et avons renforcé cette offre : nouveaux coloris, nouvelles références et augmentation des volumes... La gamme scandinave est de plus en plus fournie !

Service presse Jumping

Des pièces esthétiques, joyeuses et créatives qui jouent sur la synergie des formes et une palette de coloris doux, au top des tendances actuelles. Une collection design mais confort, qui célèbre la beauté brute des meubles scandinaves. Pour vos événements, créez des espaces ouverts et lumineux, où l'on se sent tout de suite « comme chez soi ».



Stand Seanergy

Pour votre mobilier, optez pour un canapé CAMARSAC, des fauteuils PREFAILLE ou CASSON qui arborent des formes contemporaines aux couleurs simples : blanc, gris, beige, marron, bleu clair. Rajoutez de la couleur et donnez du pep's avec nos nouvelles chaises OLONNE, nos canapés LA HUME jaunes ou avec nos coussins colorés.

Penchez pour une valeur sûre avec nos assises SAUTRON, disponibles en 8 coloris.

Elles s'accorderont avec tous les styles.

Misez sur des pièces en bois, une matière qui apporte sa chaleur et sa singularité à cette tendance, avec nos tables basses PARENTIS ou MORCENX. Accessoirisez avec un porte-manteau L'HERBE pour un style complet. La lumière étant aussi l'un des points fondamentaux de cette tendance, n'hésitez pas à agrémenter vos pièces d'un lampadaire RUFFEC qui soulignera le caractère de votre décoration.

> NOUVEAUTES

COLLECTION **VINTAGE**

Inspiré des années 50, le vintage est un incontournable des tendances actuelles.

Toujours dans un style très « rétro-indus », plusieurs nouvelles pièces ont rejoint notre assortiment. Une gamme qui apportera une véritable identité à vos événements.



Collection vintage



World Impact Summit - Recyc' Livre

Pour des espaces cosy et chaleureux, misez sur l'association du moderne et des pièces d'inspiration « récup ».

Concentrez-vous sur des teintes naturelles et des matières comme le bois ou le métal.

Alliez des références esprit récup, tout en contrastant avec quelques couleurs et ajoutez-y quelques luminaires pour un style complet.

L'objectif étant d'insuffler un air vintage « récup » par petites touches...

Associez par exemple, une table haute en bois recyclé OSB TARBES ou un comptoir QUINSAC, avec nos emblématiques tabourets TESTE métal et un lampadaire FOURAS pour une touche plus industrielle.

Pour habiller un mur complet ou présenter vos produits pensez à notre bibliothèque POMEROL réalisée à 100% en caisses de vin, qui rappellera les intérieurs les plus sophistiqués.

Pour vos extérieurs comme vos intérieurs, nos nouvelles pièces en palettes comme nos canapés SAUVETERRE, nos tables LOCRONAN ou PORGE, rappelleront l'esprit vintage tout en s'accordant dans la tendance actuelle bois de récup, plus respectueuse de l'environnement.



World Impact Summit conférence



Dotation stand équipé

CHAISES CLASSIQUES

Tous nos modèles de chaises sauront donner du style à vos salons et événements.



Seanergy - Dunkerque

CHaise SAUTRON

DIMENSIONS

Hauteur avec dossier : 81 cm
Largeur : 46 cm
Profondeur : 51 cm
Hauteur d'assise : 45 cm



Inspiration Charles Eames - design chaise DSW.
Dossier et assise en polypropylène. Piètement en bois de hêtre naturel. Baguettes de soutien en acier laqué noir.



CHaise COGNAC

DIMENSIONS

Hauteur avec dossier : 90 cm
Largeur : 47 cm
Profondeur : 50 cm
Hauteur d'assise : 45 cm



Inspiration Louis Ghost (Kartell). Chaise médaillon en polycarbonate transparent. Fabrication européenne.



(transparent)

CHaise OLONNE

DIMENSIONS

Hauteur avec dossier : 84 cm
Largeur : 40 cm
Profondeur : 40 cm
Hauteur d'assise : 45 cm



Inspiration chaises d'écoliers. Dossier et assise en bois. Armature en métal.



(bois)

CHaise PERROS

DIMENSIONS

Hauteur avec dossier : 84 cm
Largeur : 45 cm
Profondeur : 45 cm
Hauteur d'assise : 45 cm



Inspiration Fritz Hansen. Dossier et assise en bois. Pieds chromés.



(bois) (wengé)

CHAISE AUBIN

DIMENSIONS

Hauteur avec dossier : 84 cm
 Largeur : 45 cm
 Profondeur : 45 cm
 Hauteur d'assise : 45 cm



Inspiration Fritz Hansen.
 Dossier et assise en bois
 Pieds en acier chromés.

Fabrication italienne.

Chaises de dotation.



CHAISE LIBOURNE

DIMENSIONS

Hauteur avec dossier : 84 cm
 Largeur : 52 cm
 Profondeur : 49 cm
 Hauteur d'assise : 45 cm



Technopolymère monobloc.

Fabrication Européenne.

Chaises de dotation.



CHAISE PAU

DIMENSIONS

Hauteur avec dossier : 84 cm
 Largeur : 44 cm
 Profondeur : 50 cm
 Hauteur d'assise : 45 cm



Inspiration James Irvine.
 Polypropylène monobloc.

Fabrication européenne.

Chaises de dotation.



CHAISE DIVONNE

DIMENSIONS

Hauteur avec dossier : 78 cm
 Largeur : 52,5 cm
 Profondeur : 52,5 cm
 Hauteur d'assise : 45 cm



Chaise confortable, simple et moderne.

Polypropylène monobloc.

Fabrication Italienne.



CHAISES DE JARDIN

Nos chaises inspiration « jardin » : bois, métal, champêtre... s'adapteront à tous vos styles d'évènements extérieurs.



Soirée champêtre

CHAISE SOLEME

DIMENSIONS

Hauteur avec dossier : 80 cm

Largeur : 41 cm

Profondeur : 46 cm

Hauteur d'assise : 45 cm



Chaise en teck massif.



CHAISE VERTOU

DIMENSIONS

Hauteur avec dossier : 80 cm

Largeur : 45 cm

Profondeur : 43 cm

Hauteur d'assise : 45 cm



Inspiration collection 1900/ Fermob.
Structure en acier laqué.

Fabrication française.



CHAISE CARNAC

DIMENSIONS

Hauteur avec dossier : 80 cm
Largeur : 45 cm
Profondeur : 43 cm
Hauteur d'assise : 44 cm



Chaise en aluminium.
Lattes larges grises/acier epoxy.



CHAISE FERRET

DIMENSIONS

Hauteur avec dossier : 80 cm
Largeur : 52 cm
Profondeur : 42 cm
Hauteur assise : 45 cm



Inspiration
Fermob.
Chaise en bois
et métal.
Lattes blanches.



FAUTEUIL BERGERAC

DIMENSIONS

Hauteur avec dossier : 80 cm
Largeur : 66 cm
Profondeur : 55 cm
Hauteur d'assise : 45 cm

Polypropylène monobloc.
Inspiration Philippe STARCK.



CHAISES ACCUEIL, CONFERENCES ET SPECTACLES

Plus confortables que des chaises coques, nos modèles Conférences & Spectacles sont en accord avec les normes en vigueur des ERP (Etablissements Recevant du Public).



Colloque

CHAISE HOTESSE PLESSIS 2 HAUTEURS D'ASSISE

DIMENSIONS

Hauteur avec dossier : 110 à 135 cm
Largeur : 50 cm
Profondeur : 60 cm
Hauteur d'assise : 45 à 82 cm



Chaise en tissu noir.
Accueil & bureau.
Dossier ergonomique.
Sur roulettes autobloquantes.
Réglable en hauteur.

FAUTEUIL GUERANDE

DIMENSIONS

Hauteur avec dossier : 71 cm
Largeur : 50 cm
Profondeur : 49 cm
Hauteur d'assise : 48 cm



Fauteuil simili cuir noir.
Accueil & bureau.
Dossier confortable avec accoudoirs.
Hauteur non réglable.

CHAISE REDON

DIMENSIONS

Hauteur avec dossier : 86 cm
Largeur : 50 cm
Profondeur : 55 cm
Hauteur d'assise : 45 cm

Tablette :
Largeur : 32 cm
Profondeur : 20 cm



Chaise en tissu rouge et structure acier laqué noir.
Classée au feu M1.

Option : Tablette PVC noir
Chaise VITRE.

Dispositif anti-panique ERP.
Barres au sol et crochets de liaison.



CHAISE TOURS

DIMENSIONS

Hauteur avec dossier : 84 cm
Largeur : 53 cm
Profondeur : 55 cm
Hauteur d'assise : 45 cm

Tablette :
Largeur : 32 cm
Profondeur : 23 cm



Chaise en PVC noir.
Structure acier laqué.

Option : Tablette PVC noir
Chaise BIARRITZ.

Dispositif anti-panique ERP.
Barres au sol et crochets de liaison.



CHAISE CHOLET

DIMENSIONS

Hauteur avec dossier : 84 cm
Largeur : 53 cm
Profondeur : 55 cm
Hauteur d'assise : 45 cm

Tablette :
Largeur : 32 cm
Profondeur : 23 cm



Chaise en tissu noir.
Structure acier laqué.

Option : Tablette PVC noir
Chaise ANGOULÊME.

Dispositif anti-panique ERP.
Barres au sol et crochets de liaison.



TABOURETS HAUTS

Idéal pour les réceptions, buffets et cocktails. A associer avec nos tables hautes et mange-debout.



Espace lounge

TABOURET DOSSIER FINISTERE

DIMENSIONS

Hauteur avec dossier : 102 cm
 Largeur : 60 cm
 Profondeur : 60 cm
 Hauteur d'assise : 68 cm



Inspiration Charles & Ray Eames-
 tabouret design DSW.
 Assise en plastique
 polypropylène
 Pieds en bois de hêtre.
 Croisillons
 métalliques laqués
 noirs.

TABOURET DOSSIER SAUTRON HAUT

DIMENSIONS

Hauteur avec dossier : 112 cm
 Largeur : 48 cm
 Profondeur : 56 cm
 Hauteur d'assise : 79 cm



Inspiration
 scandinave.
 Assise en PVC.
 Coussin intégré
 en simili cuir.
 Pieds en bois.

TABOURET TESTE

DIMENSIONS

Largeur : 40 cm
 Profondeur : 40 cm
 Hauteur d'assise : 69 cm



Inspiration TOLIX®.
 Tabouret en
 métal.



TABOURET PAYRE

DIMENSIONS

Largeur : 39 cm
Profondeur : 39 cm
Hauteur d'assise : 59 à 79 cm



Assise en polyuréthane (imitation cuir).
Pied en acier chromé.

Réglable en hauteur.

TABOURET HENDAYE

DIMENSIONS

Largeur : 51 cm
Profondeur : 45 cm
Hauteur Totale : 108 cm
Hauteur d'assise : 75 cm



Réalisée en polypropylène.

Utilisable en intérieure et en extérieure.

Empilable jusqu'à 4 pièces.



TABOURET PAYRE DOSSIER HAUT

DIMENSIONS

Hauteur avec dossier : 120 cm
Largeur : 39 cm
Profondeur : 42 cm
Hauteur d'assise : 59 à 79 cm

Réglable en hauteur.



Assise en polyuréthane 100% (imitation cuir).

Pied en acier chromé.

Réglable en hauteur.



TABOURET DOSSIER SIZUN

DIMENSIONS

Hauteur avec dossier :
92 cm
Largeur : 54 cm
Profondeur : 44 cm
Hauteur d'assise : 74 cm



Assise en bois.
Structure en
métal.
Tabouret pliant.



TABOURET FREHEL

DIMENSIONS

Diamètre : 37 cm
Hauteur d'assise : 82 cm



Assise en simili
cuir.
Double pied en
acier chromé.



TABOURET KERDONIS

DIMENSIONS

Largeur : 18 cm
Profondeur : 44 cm
Hauteur d'assise : 77 cm



Monobloc PVC.



LES POUFS!

POUF HOURTIN

DIMENSIONS

Largeur : 130 cm
Longueur : 130 cm



Tissu haute qualité
100% imperméable.
Garni de rembourrage
vierge SupremeX™
longue durée.
Fabrication euro-
péenne.

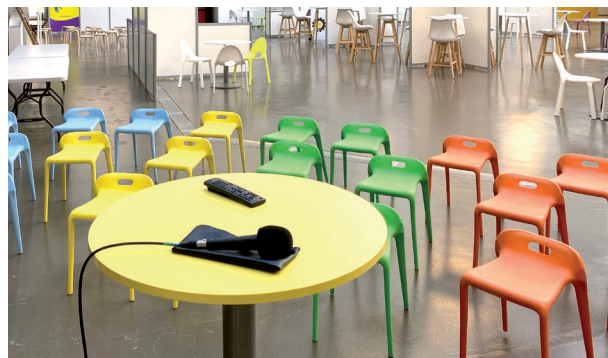


©Big Bertha



TABOURETS ET POUFS

Tous nos tabourets proposent une assise confortable et rapide tout en restant esthétiques.



Espace Google Bordeaux Metropole Solcodays

TABOURET BAS LAVAL

DIMENSIONS

Largeur : 47 cm
Profondeur : 29 cm
Hauteur d'assise : 45 cm



Polypropylène
monobloc.
Fabrication
Européenne.



TABOURET BAS CONCHE

DIMENSIONS

Diamètre : 35 cm
Hauteur d'assise : 45 cm



Assise en simili cuir.
Pied en métal.

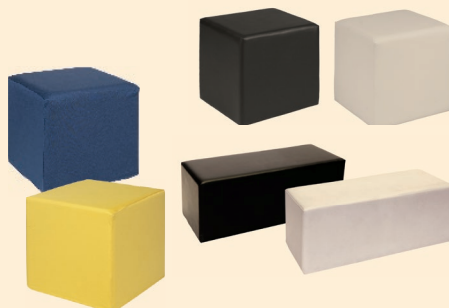


POUFS PILAT SIMPLE & MARSAN DOUBLE

DIMENSIONS

Largeur Pilat : 45 cm
Profondeur Pilat : 45 cm
Hauteur d'assise Pilat : 45 cm

Largeur Marsan : 90 cm
Profondeur Marsan : 45 cm
Hauteur d'assise Marsan : 45 cm



+ housse jaune et bleu



Assise en simili cuir.
Fabrication italienne.



TABOURET BAS LANGOIRAN

DIMENSIONS

Largeur Pilat : 42 cm
Profondeur Pilat : 48 cm
Hauteur : 45 cm



FAUTEUILS

Ils seront parfaits pour composer vos lounges, espaces VIP et autres stands. C'est aussi ici que vous trouverez le mobilier pour les scènes.



Mobilier de scène

FAUTEUIL PREFAILLE

DIMENSIONS

Hauteur avec dossier : 80 cm
Largeur : 64 cm
Profondeur : 40 cm
Hauteur d'assise : 45 cm



Dossier et assise tapissés en tissu.
Pieds en bois brut.



FAUTEUIL LEON

DIMENSIONS

Hauteur avec dossier : 84 cm
Largeur : 58 cm
Profondeur : 58 cm



Dossier et assise tapissés en cuir.
Pieds en bois brut.



FAUTEUIL CASSON

DIMENSIONS

Hauteur avec dossier : 80 cm
Largeur : 61 cm
Profondeur : 59 cm
Hauteur d'assise : 44 cm



Inspiration Charles Eames - design DAW.
Dossier et assise en polypropylène.
Pieds en bois de hêtre naturel.
Baguettes de soutien en acier laqué noir.



FAUTEUIL ROYAN

DIMENSIONS

Hauteur avec dossier : 75 cm
Largeur : 45 cm
Profondeur : 43 cm
Hauteur d'assise : 45 cm



Dossier et assise en PVC.
Pieds en inox.



FAUTEUIL FONTENAY

DIMENSIONS

Hauteur avec dossier : 75 cm
Largeur : 61 cm
Profondeur : 54 cm
Hauteur d'assise : 45 cm



Dossier et assise en PVC.
Pieds en inox.



FAUTEUIL SLIM

DIMENSIONS

Hauteur avec dossier : 80 cm
Largeur : 53 cm
Profondeur : 50 cm
Hauteur d'assise : 45 cm



Dossier et assise
en polycarbonate
transparent.
Pieds en inox.



(fumé transparent)



FAUTEUIL PESSAC

DIMENSIONS

Hauteur avec dossier : 75 cm
Largeur : 47 cm
Profondeur : 47 cm
Hauteur d'assise : 45 cm



Polypropylène monobloc.



FAUTEUIL BERGERAC

DIMENSIONS

Hauteur avec dossier : 80 cm
Largeur : 66 cm
Profondeur : 55 cm
Hauteur d'assise : 45 cm



Polypropylène monobloc.
Inspiration Philippe
STARCK.



FAUTEUIL PONT-AVEN

DIMENSIONS

Hauteur avec dossier : 75 cm
Diamètre : 66 cm
Hauteur d'assise : 47 cm



Polypropylène
monobloc.



FAUTEUIL COUTRAS

DIMENSIONS

Hauteur avec dossier : 75 cm
Largeur : 65 cm
Profondeur : 76 cm
Hauteur d'assise : 45 cm



Structure pin.
Assise tissu polyester et mousse polyuréthane.



FAUTEUIL PAUILLAC

DIMENSIONS

Hauteur avec dossier : 68 cm
Largeur : 90 cm
Profondeur : 90 cm
Hauteur d'assise : 45 cm



Assise tissu mousse polyuréthane.
Pieds en hêtre.

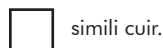


FAUTEUIL CORNOUAILLE

DIMENSIONS

Hauteur avec dossier : 76 cm
Largeur : 68 cm
Profondeur : 60 cm
Hauteur d'assise : 45 cm

Assise simili cuir polyuréthane.



simili cuir.

FAUTEUIL PAIMPOL

DIMENSIONS

Hauteur avec dossier : 76 cm
Largeur : 68 cm
Profondeur : 60 cm
Hauteur d'assise : 45 cm



simili cuir.

FAUTEUIL GACILLY

DIMENSIONS

Hauteur avec dossier : 76 cm
Largeur : 68 cm
Profondeur : 60 cm
Hauteur d'assise : 45 cm

Assise simili cuir polyuréthane.

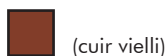


FAUTEUIL SCAER

DIMENSIONS

Hauteur avec dossier : 76 cm
Largeur : 68 cm
Profondeur : 60 cm
Hauteur d'assise : 45 cm

Assise simili cuir polyuréthane.



(cuir vielli)

CANAPES

Toute notre gamme de canapés confortables et chics.
Disponible dans différents coloris et matériaux.

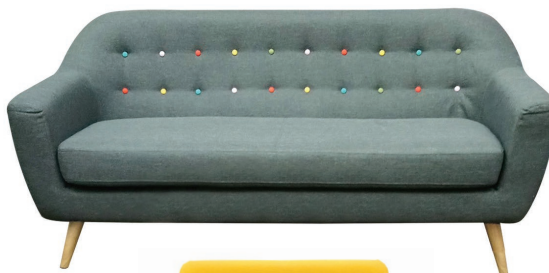


Appartement témoin

CANAPE LA HUME

DIMENSIONS

Hauteur avec dossier : 84 cm
Largeur : 160 cm
Profondeur : 78 cm
Hauteur d'assise : 43 cm



Dossier et assise rembourrés de mousse polyuréthane.
Revêtement 100% polyester.
Pieds en bouleau massif.

2/3 places.



CANAPE MOULLEAU TISSU

DIMENSIONS

Hauteur avec dossier : 66 cm
Largeur : 180 cm
Profondeur : 88 cm
Hauteur d'assise : 43 cm



Dossier et assise rembourrés en mousse polyuréthane.
Revêtement en tissu (polyester).
Pieds en acier.

2/3 places.



CANAPE CAMARSAC

DIMENSIONS

Hauteur avec dossier : 82cm
Largeur : 181cm
Profondeur : 90 cm



CANAPE BLAYE

DIMENSIONS

Hauteur avec dossier : 80 cm
Largeur : 170 cm
Profondeur : 90 cm
Hauteur d'assise : 45 cm

Revêtement en tissu.
Pieds en bois.

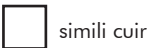
2/3 places



CANAPE MOULLEAU IMITATION CUIR

DIMENSIONS

Hauteur avec dossier : 66 cm
Largeur : 180 cm
Profondeur : 88 cm
Hauteur d'assise : 43 cm



Dossier et assise rembourrés de mousse polyuréthane.
Revêtement en simili cuir.
Pieds en acier.

2/3 places

CANAPE SAUMUR

DIMENSIONS

Hauteur avec dossier : 80 cm
Largeur : 195 cm
Profondeur : 77 cm
Hauteur d'assise : 45 cm



Inspiration Bubble Club Sofa by STARCK ©.
Polyéthylène teinté dans la masse.



CANAPE PODENSAC

DIMENSIONS

Longueur : 138 cm
Profondeur : 60 cm
Hauteur Totale : 80 cm
Hauteur d'assise : 43 cm

Canape Polypropylène et monobloc. 2 places.
Particulièrement adapté pour des utilisations extérieures.



ASSISES EXTERIEURES

Tous nos modèles d'assises spécialement adaptées à vos événements d'extérieur. Elles peuvent également s'utiliser pour vos mises en scènes d'intérieur.



Lounge

FAUTEUIL DINAN

DIMENSIONS

Hauteur avec dossier :
80 cm
Largeur : 50 cm
Profondeur : 59 cm
Hauteur d'assise :
45 cm



Fauteuil en rotin.
Coussin galette tissu disponible crème 45×45 cm.
+ Autres coloris sur demande.



CHILIENNE

DIMENSIONS

Longueur : 100 cm
Largeur : 56 cm
Hauteur : 68 cm
Hauteur d'assise : 40 cm



Assise en tissu imperméable.
Pieds et structure en bois.



KIT ENFANT

DIMENSIONS

1 TABLEAU NOIR

TABOURETS PLASTIQUES :
Hauteur : 30 cm
Diamètre : 35 cm



ENSEMBLE ENFANT

DIMENSIONS

1 TABLE :
Longueur : 63 cm
Largeur : 48 cm
Hauteur : 28 cm

2 CHAISES :
Hauteur : 28 cm
Largeur : 28 cm
Profondeur : 28 cm



FAUTEUIL BERGERAC

DIMENSIONS

Hauteur avec dossier : 80 cm
Largeur : 66 cm
Profondeur : 55 cm
Hauteur d'assise : 45 cm



Polypropylène monobloc.
Inspiration Philippe STARCK.



CANAPE SAUVETERRE PALETTE 1

DIMENSIONS

Hauteur avec dossier : 75 cm
Largeur : 150 cm
Profondeur : 65 cm
Hauteur d'assise : 45 cm



Avec coussins de divers coloris.

Assise en palettes
Europe.
Dossier métal et bois.

4 places



CANAPE SAUVETERRE PALETTE 2

DIMENSIONS

Hauteur avec dossier : 75 cm
Largeur : 120 cm
Profondeur : 80 cm
Hauteur d'assise : 45 cm



Assise en palettes
Europe.
Dossier métal et bois.

2 places

Avec coussins couleur
écru imperméables.



BANC CHALLANS

DIMENSIONS

Hauteur avec dossier : 95 cm
Largeur : 156 cm
Profondeur : 60 cm
Hauteur d'assise : 45 cm



Banc en teck massif.

3 places



BANC KERMESSE

DIMENSIONS

Longueur : 220 cm
Profondeur : 30 cm
Hauteur d'assise : 48 cm



Assise en bois.
Pieds en métal.

4 places.



> TABLES

TABLES CLASSIQUES

Toutes nos tables et guéridons,
à mélanger avec nos modèles de chaises classiques.



Dotations

TABLE ENET

DIMENSIONS

Hauteur : 74 cm
Diamètre : 70 cm



Inspiration table
DSW de Charles
Eames.
Plateau en MDF.
Pieds en hêtre.
Croisillons de
soutien en acier
laqué noir.



autre couleur sur demande.

TABLE CONCARNEAU

DIMENSIONS

Hauteur : 74 cm
Diamètre: 60 cm



Plateau en verre
trempé.
Pied en acier
chromé.



(verre)

TABLE LACANAU

DIMENSIONS

Hauteur : 74 cm
Diamètre : 70 cm



Plateau mélaminé.
Pied en acier.

Autres coloris de
plateaux possibles
sur demande.

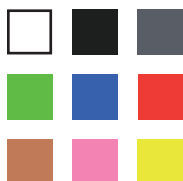


TABLE CHAUSEY

DIMENSIONS

Hauteur : 74 cm
Diamètre: 70 cm



Plateau mélaminé.
Pied en acier.

Autres coloris de
plateaux possibles
sur demande.

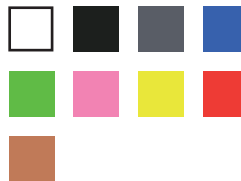


TABLE BELLE ILE

DIMENSIONS

Hauteur : 74 cm
Diamètre: 70 cm



Plateau mélaminé.
Pied en blanc.



(wengé)



TABLE LOSQUET

DIMENSIONS

Hauteur : 74 cm
Diamètre: 70 cm



Plateau mélaminé.
Pied en blanc
Aspect marbré.
Table style bistrot



(imitation marbre)



TABLE CEZEMBRE

DIMENSIONS

8 personnes :
2 demi rond accolés soit un ovale de
140 cm x 220 cm.

10 personnes :
2 demi rond avec une partie centrale de
70 cm soit un ovale de 140 x 290 cm.

12 personnes :
2 demi rond avec DEUX parties centrales
de 70 cm soit un ovale de 140 x 360 cm.



Plateau mélaminé.
Pieds en acier.
Plateau ovale.

8 à 12 personnes.
Table de réunion.



(bois)

TABLE MONTALIVET

DIMENSIONS

Hauteur : 74 cm
Diamètre: 200 cm



Plateau
polyéthylène.
Pieds en acier.

10 à 12 personnes.
Table de réception
à napper.



TABLE BATZ

DIMENSIONS

Hauteur : 74 cm
Plateau : 70 x 70 cm

Plateau mélaminé.
Pieds en acier.
Autres coloris sur demande.



TABLE ANGLET

DIMENSIONS

Hauteur : 74 cm
Plateau : 70 x 70 cm

Pieds en acier.
Plateau plexiglas
©Acrila.



TABLE EVEN

DIMENSIONS :

Hauteur : 74 cm
Plateau : 70 x 70 cm

Plateau mélaminé.
Pieds en blanc.



BUREAU LE BARP

DIMENSIONS

Hauteur : 72 cm
Longueur : 160 cm
Largeur : 80 cm

Avec voile de courtoisie amovible.
Plateau mélaminé.



*Possibilité d'avoir un
passe-câble sur demande.

TABLE ARGUIN

DIMENSIONS

Hauteur : 74 cm
Longueur : 120 cm
Profondeur : 60 cm

Pieds à visser.
Plateau en fibres de bois.
Pieds en métal.



Table de dotations.
+ option nappe sur demande

TABLE OUessant

DIMENSIONS

Hauteur : 74 cm
Plateau : 75 x 75 cm

Plateau mélaminé.
Pieds en acier.



TABLE MIMIZAN

DIMENSIONS

Hauteur : 74 cm
Longueur : 120 cm
Profondeur : 80 cm

Plateau mélaminé.
Pieds en métal.



Table de dotations.
+ option nappe sur demande

TABLE TECK OLERON

DIMENSIONS

Hauteur : 74 cm
Diamètre : 120 cm

Octogonale.
Bois de teck.
(teck naturel)
8 personnes.



TABLE GLENAN

DIMENSIONS

Hauteur : 74 cm
Longueur : 140 cm
Profondeur : 70 cm



(wengé) (bois)

Pieds à visser.
Plateau mélaminé.
Pieds en acier.

Disponible en coins carrés



Table de dotations.



TABLE GARONNE

DIMENSIONS

Hauteur : 74 cm
Longueur : 180 cm
Profondeur : 60 cm



+ option Housse lycra noire.
(autres couleurs possibles sur demande)
Plateau mélaminé. Pieds pliants.

Table de dotations.



TABLE BUFFET HOUAT

DIMENSIONS

Hauteur : 74 cm
Longueur : 200 cm
Profondeur : 70 cm

+ option Housse lycra
noire. (autres couleurs
possibles sur demande)
Plateau en bois brut.
Pieds pliants.
également disponible en
plateau sur tréteaux.



TABLE SANSAIS

DIMENSIONS

Hauteur : 73 à 95 cm
Longueur : 120 et 150 cm
Profondeur : 60 cm

Tréteaux réglables en
hauteur.
Plateau panneau de
particules.
Tréteaux en bois.



TABLE CONCOURS AIX

DIMENSIONS

Hauteur : 74 cm
Longueur : 60 cm
Largeur : 60 cm

Plateau en bois.
Pieds en acier.

Table pliante



TABLE CONCOURS DUMET

DIMENSIONS

Hauteur : 74 cm
Longueur : 120 cm
Largeur : 60 cm

Plateau en bois.
Pieds en acier.



> TABLES

MANGE-DEBOUT

Tous nos mange-debout. Parfaits pour les réceptions, salons, carrés VIP et autres événements, ils s'accordent avec nos chaises hautes et tabourets.



Espace Rencontres Professionnelles.

MANGE-DEBOUT LOUVOIS

DIMENSIONS

Hauteur : 102 cm
Diamètre : 60 cm



Style scandinave.
Structure en hêtre.
Pieds en bois.



TABLE HAUTE LEOGNAN

DIMENSIONS

Hauteur : 105 cm
Longueur : 120 cm
Profondeur : 70 cm

Plateau et piétement
en chêne massif.



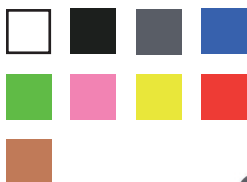
MANGE-DEBOUT JERSEY

DIMENSIONS

Hauteur : 110 cm
Diamètre : 70 et 80 cm



+ housse lycra



Plateau
mélaminé.
Pied en métal.
Autres coloris
disponibles sur
demande
(plateau et
housse).



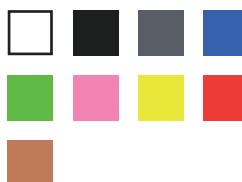
MANGE-DEBOUT SANGUINET

DIMENSIONS

Hauteur : 110 cm
Diamètre : 70 et 80 cm



+ housse lycra



Plateau
mélaminé.
Pied en métal.
Autres coloris
disponibles
sur demande
(plateau et
housse).



MANGE-DEBOUT MIQUELON

DIMENSIONS

Hauteur : 110 cm
Diamètre: 70 cm



Plateau
mélaminé.
Pied en acier.
Aspect marbré.
Style Bistrot.



(aspect marbré)



MANGE-DEBOUT LABAULE

DIMENSIONS

Hauteur : 110 cm
Diamètre: 60 cm



Plateau en verre
trempé.
Pied en acier.



(verre)

MANGE-DEBOUT LOCRONAN PALETTE

DIMENSIONS

Hauteur : 110 cm
Plateau : 70 x 70 cm

Plateau en bois de
palettes.
Pied en acier.



(bois)

MANGE-DEBOUT MALBAN

DIMENSIONS

Hauteur : 110 cm
Plateau : 70 x 70 cm
Pied en acier.
Autres coloris de plateau
sur demande.



(bois)

MANGE-DEBOUT ESPELETTE

DIMENSIONS

Hauteur : 110 cm
Plateau : 70 x 70 cm



(plexi)

Plateau en plexiglas.
Pied en acier.
Fabrication originale.
©Acrila



TABLE HAUTE TABANAC

DIMENSIONS

Hauteur : 110 cm
Plateau : 66 x 66 cm

Plateau en bois
massif.
Structure en métal.



(bois)

TABLE HAUTE OSB TARBES

DIMENSIONS

Hauteur : 105 cm
Longueur : 200 cm
Profondeur : 67 cm

Module de 6 places.
Création originale.
Plateau et piètement en OSB.



(bois)



> TABLES

TABLES BASSES

Toutes nos tables basses. A associer avec nos poufs et tabourets bas pour recréer des espaces lounges et détente.



Appartement témoin

TABLE NOLE

DIMENSIONS

Hauteur : 47 cm
Diamètre : 60 cm



Inspiration Table DSW de Charles Eames.
Plateau MDF laqué.
Croisillons de soutien en acier laqué noir.
Pieds en bois de hêtre.



TABLE LUZ

DIMENSIONS

Hauteur : 45 cm
Diamètre : 70 cm



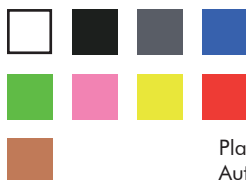
Plateau en verre trempé.
Pied en acier chromé.



TABLE CARCANS

DIMENSIONS

Hauteur : 45 cm
Diamètre : 70 et 80 cm



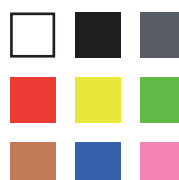
Plateau mélaminé. Pied en métal.
Autres coloris disponibles sur demande.



TABLE NOIRMOUTIER

DIMENSIONS

Hauteur : 45 cm
Diamètre : 70 et 80 cm



Plateau mélaminé. Pied en métal.
Autres coloris disponibles sur demande.



TABLE PARENTIS

DIMENSIONS

Hauteur : 44 cm
Largeur : 90 cm
Profondeur : 45 cm

Plateau en verre trempé.
Structure en acier laqué noir.



(verre)



+ Option Plateau en bois

TABLE SEIHNSOSSE

DIMENSIONS

Hauteur : 45 cm
Diamètre : 68 cm

Plateau en bambou.
Structure en rotin.



(rotin)



TABLE MORCENX

DIMENSIONS

Table 1 :
Hauteur : 36 cm
Largeur : 60 cm
Longueur : 120 cm

Table 2 :
Hauteur : 30 cm
Largeur : 60 cm
Longueur : 120 cm

Plateau en MDF.
Pieds en polypropylène.
Peuvent être louées en tables gigognes.



(bois)



TABLE BISCARROSSE

DIMENSIONS

Hauteur : 49 cm
Largeur : 50 cm
Profondeur : 50 cm

Plateau en verre trempé.
Structure en acier laqué noir.

+ Option Plateau en bois



(verre)



TABLE PORGE

DIMENSIONS

Hauteur : 40 cm
Diamètre : 60 cm

Touret bois brut recyclé.



(bois brut)



TABLE HOEDIC

DIMENSIONS

Hauteur : 45 cm
Plateau: 70 x 70 cm

Plateau mélaminé.
Pieds en acier.



(bois)



(autres coloris sur demande)



TABLE MADAME

DIMENSIONS

Hauteur : 45 cm
Largeur : 55 cm
Profondeur : 55 cm

Panneaux de particules de bois.



(autres coloris sur demande)



TABLE GUETHARY

DIMENSIONS

Hauteur : 45 cm
Plateau : 60 x 60 cm

Plateau en plexiglas transparent.
Pied en acier.
Fabrication originale. ©Acrila



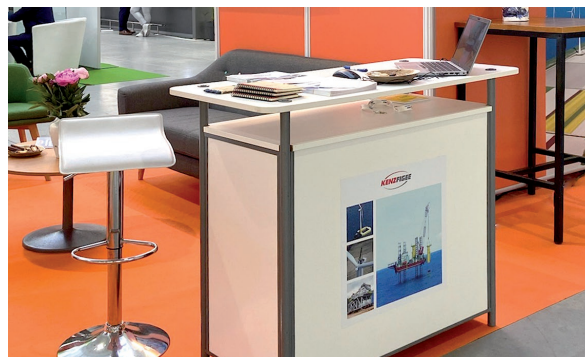
(plexi)



> COMPTOIRS

BARS ET DESSERTES

Tous nos comptoirs, bars et dessertes pour meubler du stand à la réception. De nouvelles références en bois recyclé vous attendent !



Stand B to B.

BAR BOIS RECYCLE QUINSAC

DIMENSIONS

Hauteur : 105 cm
Profondeur : 50 cm

Création originale.



Largeur : 2 m

Largeur : 1 m



COMPTOIR POL / PHILIBERT

DIMENSIONS

Hauteur : 102 cm
Largeur : 120 cm
Profondeur : 55 cm



Option fermé :
Comptoir PHILIBERT.

Option ouvert :
Comptoir POL.



COMPTOIR ESTEPHE / MEDARD

DIMENSIONS

Hauteur : 102 cm
Largeur : 55 cm
Profondeur : 55 cm



Option fermé :
Comptoir ESTEPHE.

Option ouvert :
Comptoir MÉDARD.



COMPTOIR NAZAIRE

DIMENSIONS

Hauteur : 106 cm
Largeur : 120 cm
Profondeur : 60 cm



Portes
coulissantes.



COMPTOIR PALAIS

DIMENSIONS

Hauteur : 116 cm
Largeur : 100 cm
Profondeur : 40 cm

+ personnalisable avec
des autocollants



COMPTOIR SAVIN

DIMENSIONS

Hauteur : 112 cm
Largeur : 150 cm
Profondeur : 40 cm

Plateau plexiglas
transparent.

+ personnalisable avec des
autocollants.



BAR MARCILLAC JUMPING PALETTE

DIMENSIONS

Hauteur : 105 cm
Largeur : 4 m
Profondeur : 60 cm

Création originale
Avec ou sans habillage (2 x 2
1 étagère intérieure.



m+ retour de 1 m)



(bois)



COMPTOIR SAVIN PMR

DIMENSIONS

Hauteur : 90 cm
Largeur : 150 cm
Profondeur : 40 cm

*personnes à
mobilité réduite.



BAR JUMPING BOULIAC

DIMENSIONS

Hauteur : 102 cm
Largeur :
2 modules de 2 m
+ 1 retour de 1 m
Profondeur : 60 cm

Mélaminé blanc.
Plateau plexiglas.
1 étagère intérieure.



BAR LA TRESNE

DIMENSIONS

Hauteur : 102 cm
Largeur :
1 modules de 2 m
+ 1 retour de 1 m
Profondeur : 60 cm

Mélaminé blanc.
Plateau plexiglas.
1 étagère intérieure.



> RANGEMENTS

RANGEMENTS ET ETAGERES

Des modèles utilitaires et élégants, mais aussi, des nouveautés au top de la tendance comme notre bibliothèque en caisses de vin recyclées . A adopter d'urgence !



Espace Lecture salon

RANGEMENT BREVIN

DIMENSIONS

Hauteur : 77 cm
Largeur : 80 cm
Profondeur : 40 cm

Portes coulissantes.
Habillage mélaminé.
Structure acier.



RANGEMENT VALLET

DIMENSIONS

Hauteur : 77 cm
Largeur : 80 cm
Profondeur : 40 cm

Portes coulissantes.
Habillage mélaminé.
Structure acier.



BLOC TIROIRS NERAC

DIMENSIONS

Hauteur : 75 cm
Largeur : 35 cm
Profondeur : 50 cm

Sur roulettes.
3 tiroirs.
Panneaux de particules et fibres de bois.



MEUBLE PRESSE ANGERS

DIMENSIONS

Hauteur : 147 cm
Largeur : 77 cm
Profondeur : 39 cm

Meuble 8 cases.
Panneaux de particules
et fibres de bois.



BIBLIOTHEQUE PERIGUEUX

DIMENSIONS

Hauteur : 180 cm
Largeur : 85 cm
Profondeur : 40 cm

Structure en métal noir.
5 Étagères bois.



(bois)



ETAGERE MEDOC

DIMENSIONS

Hauteur : 170 cm
Largeur : 40 cm
Profondeur : 40 cm

Structure en acier.
4 Étagères
mélaminé.



BIBLOTHEQUE POMEROL CAISSES DE VIN

DIMENSIONS

Hauteur : 165 cm
Largeur : 140 cm
Profondeur : 17 cm

Dimensions 1 caisse :
Hauteur : 50 cm
Largeur : 33 cm
Profondeur : 17 cm



(bois brut)



ETAGERE GASCOGNE

DIMENSIONS

Hauteur : 170 cm
Largeur : 140 cm
Profondeur : 40 cm

Structure en acier.
4 Étagères
mélaminé.



ETAGERE TREGOR

DIMENSIONS

Hauteur : 170 cm
Largeur : 80 cm
Profondeur : 40 cm

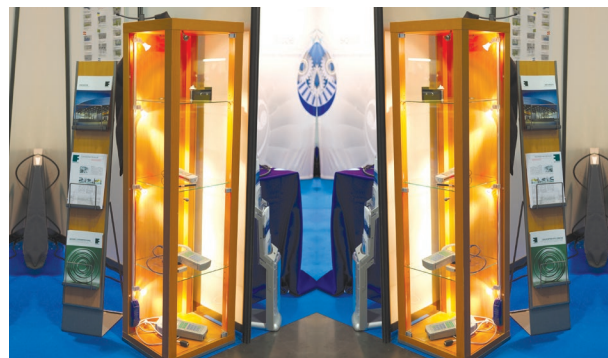
Structure en acier.
4 Étagères
mélaminé.



> RANGEMENTS

PRESENTOIRS ET VITRINES

Pour mettre en valeur tous vos documents ou produits.



Vitrines d'exposition.

PRESENTOIRS BASQUE

DIMENSIONS

Hauteur : 150 cm
Largeur : 28 cm
Profondeur : 38 cm

Pour document
format A4.



(plexi)

PRESENTOIRS VENDEE

DIMENSIONS

Hauteur : 140 cm
Largeur : 29 cm
Profondeur : 29 cm

Pieds en blanc
Option :
Mat porte enseigne
(format A4 paysage)
Pour document format A4.



(métal)

PRESENTOIRS ANJOU

DIMENSIONS

Hauteur : 170 cm
Largeur : 80 cm
Profondeur : 30 cm

pied en blanc



(bois)

PRESENTOIRS MAINE

DIMENSIONS

Hauteur : 150 cm
Largeur : 25 cm
Profondeur : 25 cm

Habillage mélaminé
structure blanc.
3 supports à documents.



(bois)

40

PRESENTOIRS MAUGE

DIMENSIONS

Hauteur : 193 cm
Largeur : 25 cm
Profondeur : 25 cm

Habillage mélaminé
structure blanc.
4 supports à documents.



(bois)



CHEVALET

DIMENSIONS

Hauteur : 160 cm
Largeur : 65 cm
Profondeur : 75 cm
(position ouverte)

Réglage de la hauteur
par vis.



(bois brut)



VITRINE HERMINE

DIMENSIONS

Hauteur : 169 cm
Largeur : 45 cm
Profondeur : 40 cm

4 spots 20 W.
3 étagères verre.
Alimentation 230 volts.



(bois)



VITRINE NIORT

DIMENSIONS

Hauteur : 165 cm
Largeur : 38 cm
Profondeur : 38 cm

4 spots 20 W.
Alimentation 230 volts.
3 étagères verre.
Sur roulettes.



(verre)



VITRINE NANTES

DIMENSIONS

Hauteur : 180 cm
Largeur : 75 cm
Profondeur : 42 cm

4 spots 20 W.
3 étagères verre.
Alimentation 230 volts.
Sur roulettes.



(verre)



VITRINE QUIMPER

DIMENSIONS

Hauteur : 100 cm
Largeur : 90 cm
Profondeur : 50 cm

3 spots 20 W.
2 étagères verre.
Alimentation 230 volts.
Sur roulettes.



(verre)



COMPTOIR VITRINE BRIERE

DIMENSIONS

Hauteur : 106 cm
Largeur : 79 cm
Profondeur : 39 cm

2 spots 20 W
Alimentation 230 volts.
1 étagère intérieure.



(bois)



Rangement
bas à portes
couissantes.
Caisson
vitré éclairé
sécurisé.
(fermeture
à clé).

RANGEMENT GUJAN

DIMENSIONS

Hauteur : 63 cm
Largeur : 118 cm
Profondeur : 40 cm

Portes à la
française.
Structure métal blanc.



> ACCESSOIRES

PETIT EQUIPEMENT ET ELECTROMENAGER

Pour qu'il ne manque rien sur votre événement.



Table de maquillage

PACK CAFE NESPRESSO

DIMENSIONS

Hauteur : 24 cm
Largeur : 12 cm
Profondeur : 36 cm

Comprend :

150 capsules
Nespresso.
200 gobelets carton.
150 spatules bois.
150 sticks de sucre. + Option 150
capsules supplémentaires.



FOUR MICRO-ONDES

DIMENSIONS

Hauteur : 29 cm
Largeur : 49 cm
Profondeur : 36 cm

20 litres, 700 watts.
Plateau tournant.



REFRIGERATEUR HUITRE

DIMENSIONS*

Hauteur : 126 cm
Largeur : 55 cm
Profondeur : 62 cm

Sans compartiment
freezer.
Capacité 230 litres.
Alimentation 230 volts.



*Les dimensions peuvent légèrement varier

REFRIGERATEUR CONGELATEUR CIVELLE

DIMENSIONS*

Hauteur : 150 cm
Largeur : 28 cm
Profondeur : 38 cm

Capacité :
Réfrigérateur : 220 litres.
Congélateur : 40 litres.
Alimentation 230 volts.



REFRIGERATEUR BOUQUET

DIMENSIONS*

Hauteur : 126 cm
Largeur : 55 cm
Profondeur : 62 cm

+ compartiment freezer.
Capacité 230 litres.
Alimentation 230 volts.



REFRIGERATEUR EQUILLE

DIMENSIONS*

Hauteur : 80 cm
Largeur : 50 cm
Profondeur : 55 cm

+ compartiment freezer.
Capacité 140 litres.
Alimentation 230 volts.



FONTAINE A EAU

DIMENSIONS

Hauteur : 80 cm
Largeur : 55 cm
Profondeur : 55 cm

comprenant :
200 gobelets carton 20 cl.
2 bonbonnes de 18,9 litres.

Option : 1 bonbonne supplémentaire

+ 100 gobelets carton

*Photo non contractuelle.



PUPITRE TRANSPARENT

DIMENSIONS

Hauteur : 110 cm
Largeur : 30 cm
Profondeur : 42 cm

Sans sonorisation.



PUPITRE DESIGN

DIMENSIONS

Hauteur : 115 cm
Largeur : 59 cm
Profondeur : 59 cm

Sans sonorisation.
Façade rouge et grise.



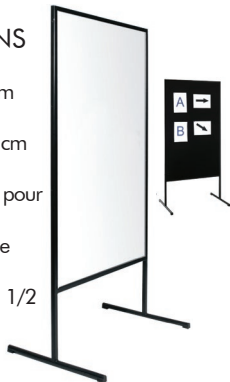
PANNEAU MORGAT

DIMENSIONS

Hauteur : 189 cm
Largeur : 95 cm
Profondeur : 60 cm

Surface blanche pour
stylo effaçable
Surface aimantée

Platine ronde ou 1/2
ronde en option



PANNEAU ROCHEFORT

DIMENSIONS

Hauteur : 189 cm
Largeur : 95 cm
Profondeur : 60 cm

Surface blanche pour
stylo effaçable
Surface aimantée

Platine ronde ou 1/2
ronde en option



PAPERBOARD

DIMENSIONS

Hauteur : 110 cm
Largeur : 70 cm
Profondeur : 5 cm

Avec 50 feuilles
papier.
+ Feutres de
4 couleurs.



VASQUE PORTE-BADGE LABENNE

DIMENSIONS

Hauteur : 40 cm
Largeur : 43 cm
Profondeur : 40 cm

1/2 Sphère en plexiglas
de 50 cm de diamètre.
Structure en acier.

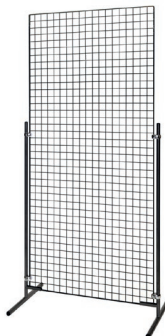


GRILLE GREVES

DIMENSIONS

Hauteur : 200 cm
Largeur : 95 cm

Grille sur pieds.
Peuvent être fixées
entre elles.
Structure en acier.
Housses
d'habillage sur
demande.



Housse
lycra noire

COUSSINS

DIMENSIONS

Format : 50x50 cm
Coloris au choix.



PORTANT PALLICE

DIMENSIONS

Largeur: 111 cm
Profondeur: 51 cm
Haut. min.: 126 cm
Hauteur max.: 175 cm
Charge max.: 35 kg

Avec 20 cintres.
Sur roulettes.
Acier chromé.



PORTE-MANTEAU L'HERBE

DIMENSIONS

Dimensions :
Hauteur : 180 cm
Diamètre étagère : 29 cm
Largeur : 45 cm
Profondeur : 45 cm
Charge max : 10 kg

Fabriquée avec des matériaux
robustes et durables.



POTELET CROISIC

DIMENSIONS

Hauteur : 91 cm
Diamètre au sol : 30 cm

Sangle rouge de 2 m
max.
Largeur sangle 5 cm.
+ Porte enseigne à fixer
sur le potelet.
Hauteur : 46 cm
Largeur : 24 cm
Profondeur : 2 cm
Acier Chromé.



PARAVENT PLAISANCE

DIMENSIONS

Hauteur : 165 cm
Largeur : 125 cm
Profondeur : 8 cm

3 volets.
Structure bois.
Tissu crème.



PORTE-MANTEAU PIRIAC

DIMENSIONS

Hauteur : 180 cm
Diamètre au sol : 30 cm

Acier.



MIROIR DE TABLE

DIMENSIONS

Hauteur : 37 cm
Diamètre : 20 cm

Acier et verre.
2 faces
grossissantes
×5 et ×7.



MIROIR A ROULETTES PALMYRE

Hauteur : 150 cm
Largeur : 30 cm
Profondeur : 34 cm

Sur roulettes.



TABLE DE MAQUILLAGE DAMGAN

Hauteur : 140 cm
Largeur : 70 cm
Profondeur : 60 cm

Éclairage intégré.
miroir
Mélaminé blanc.
Alimentation 230 volts.



CASIERS CONSIGNE

DIMENSIONS

Module 2 casiers :
Hauteur : 185 cm
Largeur : 38 cm
Profondeur : 50 cm

Module 4 casiers :
Hauteur : 185 cm
Largeur : 38 cm
Profondeur : 50 cm



POUBELLE DUNE

DIMENSIONS

Hauteur : 70 cm
Diamètre : 35 cm

Contenance : 10 et 50 litres.
Avec 5 sacs plastiques
50 litres.



POUBELLE PINEDE

DIMENSIONS

Hauteur : 97 cm
Largeur : 110 cm
Profondeur : 50 cm

Avec 5 sacs de 100 litres.
Structure en acier.



POUBELLE LOULAY

DIMENSIONS

Hauteur : 97 cm
Largeur : 50 cm
Profondeur : 70 cm

Avec 5 sacs de 100 litres.
Structure en acier.



CORBEILLE BASSIN

DIMENSIONS

Hauteur : 60 cm
Diamètre : 30 cm

Contenance 20 litres.
Partie haute cendrier avec
grille et socle.



CORBEILLE AUDREN

DIMENSIONS

Hauteur : 28 cm
Diamètre : 28 cm

Contenance : 10 litres.
Avec 5 sacs plastiques
Polypropylène.



POTELET CEREMONIE

DIMENSIONS

Hauteur : 96 cm
Longueur : 150 cm
Épaisseur : 3,8 cm
Diamètre socle : 31 cm

Corde velours rouge.
Métal chromé argent.



PLANTE KENTIA

DIMENSIONS

Hauteur : 180 cm

Naturelle.
Pot PVC noir.

+ Option
habillage cache-pot
sur demande.



PORTE-ENSEIGNE DORDOGNE

DIMENSIONS

HAUTEUR DE 50 CM A 1 M
(50 X 50 CM)
CADRE A4



PORTE SAC YRIEU

DIMENSIONS

Hauteur : 100 cm
Largeur : 30 cm
Profondeur : 30 cm

4 crochets.
Structure en acier.



LAMPADAIRE FOURAS

DIMENSIONS

Hauteur variable : 181 cm
Dimension abat-jour : 31,5 cm
Longueur fil électrique : 187 cm

Acier laqué



LAMPE VINTAGE

DIMENSIONS

Hauteur variable : 10 à 50 cm
Dimension abat-jour : 17 cm
Longueur fil électrique : 150 cm

Métal argent.



LAMPADAIRE RUFFEC

DIMENSIONS

Hauteur : 164 cm
Largeur : 44 cm
Profondeur : 44 cm

Abat-jour tissu.
Pied bois.



URNE

DIMENSIONS

Hauteur : 40 cm
Largeur : 40 cm
Profondeur : 40 cm

Largeur fente : 6 cm
Longueur fente : 15 cm

Plexiglas.
Fermeture à clé.



EVIER AUTONOME PALOURDE

DIMENSIONS

Hauteur : 90 cm
Largeur : 55 cm
Profondeur : 50 cm

Pompe à pied.
fourni avec:
2 bidons vides de 20 litres
(eaux propres / eaux usées)



PARASOL

DIMENSIONS

Hauteur : 246 cm
Diamètre : 300 cm

Pied bois.
Tissu crème.
Socle béton.



PORTE TABLETTE IPAD- IROISE

DIMENSIONS

Hauteur : 82 à 140 cm
Diamètre socle : 34 cm

Dimensions panneau ipad :
Largeur : 18 cm
Hauteur : 24 cm

Format portrait ou paysage.
Acier noir.



RADIATEUR

DIMENSIONS

Hauteur : 63,7 cm
Largeur : 24 cm
Profondeur : 55 cm

Alimentation 230 volts.
Sur roulettes.



VENTILATEUR

DIMENSIONS

Hauteur : 110 à 136 cm
Largeur : 41 cm
Profondeur : 40 cm

3 vitesses.
Pied métal.
Pâles métal.
Alimentation 230 volts.
Longueur fil électrique 100cm.



PORTE ENSEIGNE CHARENTE

DIMENSIONS

Hauteur : 140 cm
Diametre : 25 cm



> ENSEMBLES

3 chaises

1 table

A



+



Aubin Perros
Carnac Libourne
Divonne Olonne
Ferret Pau
Vertou

Anglet Even
Batz Glenan
Belle Ile Ouessant
Brehut Sensais
Chaussey

3 fauteuils

1 table

B



+



Aubin Perros
Carnac Libourne
Divonne Olonne
Ferret Pau
Vertou

Anglet Even
Batz Glenan
Belle Ile Ouessant
Brehut Sensais
Chaussey

Classique

3 tabourets

1 mange-debout

C



+



Frehel
Pehnir

Espelette Sanguinet
Jersey Tabnac
Locronan
Malban
Miquelon

Haut de gamme

3 tabourets

1 mange-debout

D



+



Kerdonis
Payre
Prechoc
Sizun

Espelette
Jersey
Locronan
Malban
Miquelon

1 tabouret

1 présentoir

1 comptoir ouvert

E



+



+



Frehel
Pehnir

Vendee
Maine

Quinsac
Pol

1 tabouret

1 présentoir

1 comptoir fermé

F



+



+



Erquy
Kerdonis
Payre
Prechac
Sizun

Vendee
Maine

Philibert

10% DE REMISE SUR LES ENSEMBLES

Haut de gamme

2 tabourets

1 comptoir ouvert



Frehel
Pehnir

Quinsac
Palais
Pol

2 tabourets

1 comptoir fermé



Kerdonis
Payre
Prechac
Sizun

Philibert

Classique

3 fauteuils

1 table basse



Cornouaille
Clisson
Coutras
Gacilly
Paimpol
Scaer

Biscarosse
Beliet
Carcans
Hoedic
Guethary

3 fauteuils

1 table basse



Cornouaille
Gacilly
Paimpol
Prefailles
Pauillac

Parentis
Porge
Seignosse
Corcans
Noirmoutier
Guethary
Hoedic
Biscarosse
Madame
Luz

1 canapé

2 fauteuils

1 table basse



Moulleau
La Hume
Blaye

Cornouaille
Gacilly
Paimpol
Prefailles
Pauillac

Parentis
Porge
Seignosse
Corcans
Noirmoutier
Guethary
Luz
Hoedic
Biscarosse
Madame

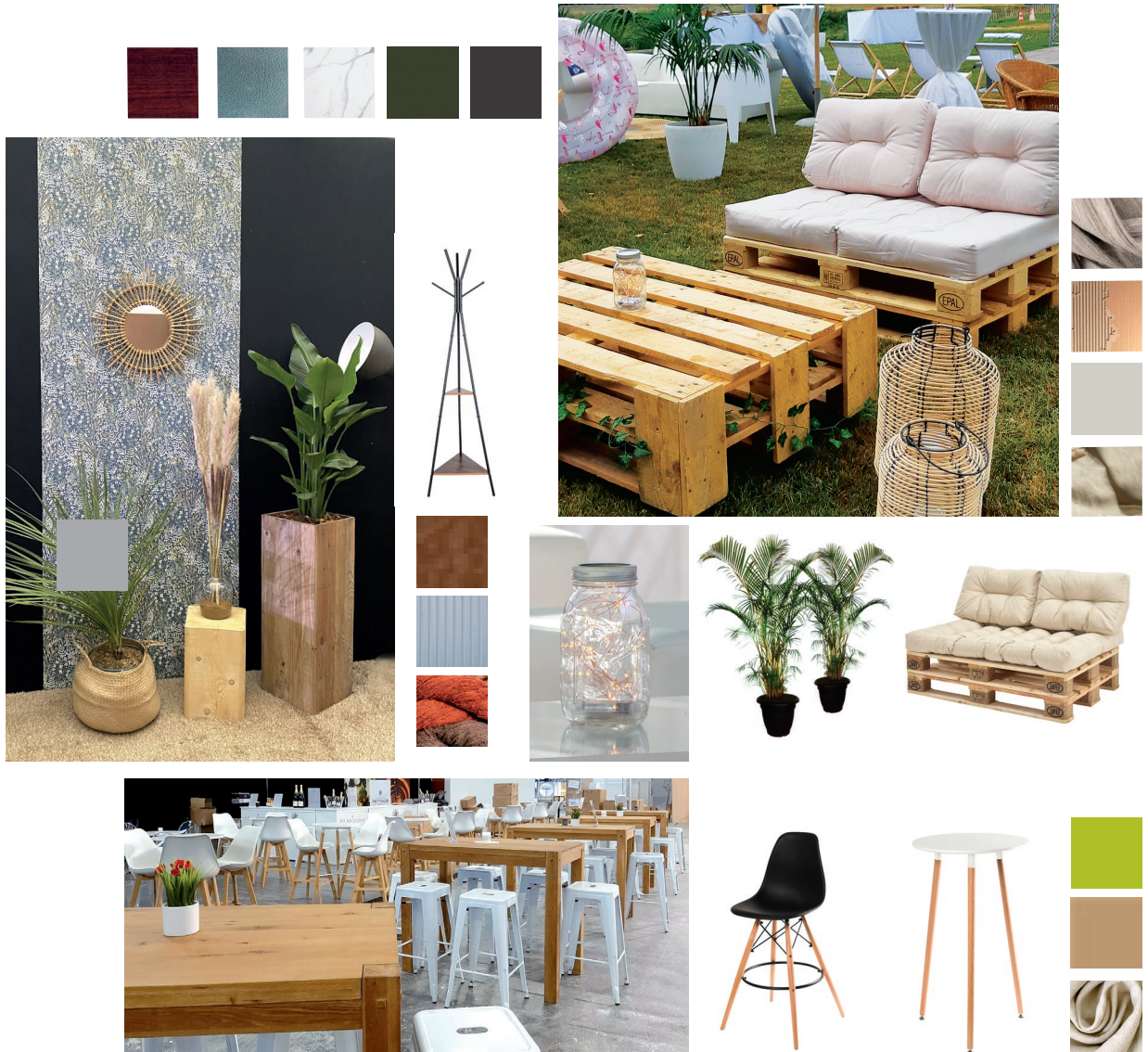
Amenagez vos stands et congrès grâce à nos ensembles mobilier les plus commandés.

Pour composer vos ensembles à partir de notre catalogue mobilier, choisissez en fonction des pictogrammes. Par exemple pour un ensemble de canapé : ajoutez un canapé, plus deux fauteuils et une table et **vous appliquez une remise de 10%**. Tous les ensembles ainsi composés ont une remise de 10%

> TEXTILE, COULEUR,



DECORATION ET AMBIANCES



> CERTIFICATION ISO 20121

Pourquoi une certification ISO 20121 ?
Les normes ISO constituent un référentiel international, permettant de repenser ses systèmes d'organisation et de management afin d'aboutir à une gestion plus durable de notre secteur.

En ce sens, cette certification s'est imposée pour AMEXPO SUD-OUEST comme un véritable outil permettant de formaliser et d'intégrer dans son fonctionnement, sa vision d'une entreprise responsable. Depuis sa création, AMEXPO SUD OUEST accorde une importance privilégiée à ses impacts sociaux et environnementaux. La responsabilité environnementale fait partie intégrante de notre stratégie et de nos valeurs.

Depuis le début de l'année 2022, AMEXPO SUD OUEST est certifiée ISO 20121 pour l'événementiel durable.
Cette certification est pour nous une grande fierté et réussite.

Elle atteste officiellement de notre volonté d'agir en faveur d'un développement plus responsable. Mais surtout, de la gestion durable de notre organisation. Nous réalisons nos prestations de la manière la plus respectueuse possible des hommes et de l'environnement.

AMEXPO SUD OUEST accorde une importance primordiale à un service durable et de proximité, ancré localement. La pérennité de l'entreprise est ainsi bâtie sur un dialogue constant avec nos parties prenantes (clients, fournisseurs, salariés etc.). La relation de confiance et de responsabilité avec nos partenaires, fournisseurs et clients est au cœur de notre activité.

Pour en savoir plus, n'hésitez pas à consulter notre site internet.



BUREAU VERITAS
Certification

AMEXPO SUD OUEST
11 RUE SUFFREN
33300 BORDEAUX - FRANCE

Bureau Veritas Certification certifie que le système de management de l'organisme susmentionné a été audité et jugé conforme aux exigences de la norme :

Standard

ISO 20121 : 2012
Systèmes de management responsable appliqués à l'activité événementielle – Exigences et recommandations de mise en œuvre

Domaine d'activité

CONCEPTION, SCENARISATION, AMENAGEMENT & LOCATION DE MOBILIER POUR L'EVENEMENTIEL PROFESSIONNEL.
DESIGN, STAGING, ORGANIZATION & FURNITURE RENTAL FOR PROFESSIONAL EVENTS.

Date d'entrée en vigueur : **11 février 2022**
Sous réserve du fonctionnement continu et satisfaisant du système de management de l'organisme, ce certificat est valable jusqu'au : **10 février 2025**
Date originale de certification : **11 février 2022**

Certificat n° : **FR069814-1** Date: **14 février 2022**
Affaire n° : **11691256**


Laurent CROGUENNEC - Président
Adresse de l'organisme certificateur : Bureau Veritas Certification France
Le Triangle de l'Arche - 9 Cours du Triangle - 92937 Paris La Défense

Des informations supplémentaires concernant le périmètre de ce certificat ainsi que l'applicabilité des exigences du système de management peuvent être obtenues en consultant l'organisme.
Pour vérifier la validité de ce certificat, vous pouvez téléphoner au : + 33 (0)1 41 97 00 60.



INFOS PRATIQUES

Conditions Générales de Location

ARTICLE 1 - Adhésion aux conditions générales de location

Toute location, quels qu'en soient la durée ou l'objet sauf convention particulière entre les parties, vaut acceptation entière et sans réserve par le client des conditions générales de location ci-après.

Le fait pour le client de passer commande à AMEXPO SUD OUEST (AMEXPO) implique l'adhésion aux présentes conditions générales de location qui se substituent à tout autre document antérieur, à tout accord antérieur ainsi qu'àux conditions générales d'achat ou de location du client et sont les termes.

ARTICLE 2 - Commande

Le client doit passer commande par écrit au plus tard 4 jours ouvrables avant la date du 1er jour de montage, livraison, prestation. Toute commande pour être prise en considération devra être accompagnée de son règlement TTC. Toute annulation de commande reçue moins de 8 jours avant le jour de l'ouverture de la manifestation ou de l'événement ne pourra plus faire l'objet d'un remboursement, même partiel du montant TTC de la commande.

ARTICLE 3 - Prix - Tarifs

Les tarifs du catalogue s'entendent hors taxes pour la durée de la manifestation ou de l'événement (maximum 14 jours). AMEXPO SUD OUEST facturera en supplément les livraisons ou reprises les jours fériés, ou effectuées, à la demande du client, en dehors des heures normales de travail ou dans des conditions spéciales (étages sans ascenseur, parking éloigné de plus de 100 mètres, etc.). Je décline une façon générale dans des conditions de livraison hors normes ne respectant pas les conditions courantes. Le transport est inclus dans un rayon de 50 km autour de Bordeaux pour des manifestations ou événements où AMEXPO SUD OUEST est référencé. L'entail applicable est celui en vigueur au jour de la commande.

ARTICLE 4 - Livraison - contestation - restitution

Seules les conditions de livraison précises sur le contrat de location d'AMEXPO SUD OUEST sont prises en considération. En cas d'absence du client au moment de la livraison ou de la remise du mobilier, les documents établis par AMEXPO SUD OUEST auront valeur justificative de la quantité et de l'état du matériel livré et repris.

Toute contestation du client sur le mobilier loué devra être faite au plus tard, 24 heures après l'ouverture de la manifestation ou de l'événement, délai au-delà duquel elle ne sera plus prise en considération.

A l'heure de fermeture de la manifestation ou de l'événement, les meubles devront être débarrassés par le client de tout objet ou documentation qu'ils contiennent pour permettre la reprise dans les meilleures conditions. Les clés des serrures devront rester sur les meubles.

ARTICLE 5 - Respect de normes - obligations du locataire

Le locataire devenant "gardien" des objets et du matériel loués pendant la durée de la location, il devra :

5.1 Utiliser le matériel loué conformément à sa destination visuelle et ne rien faire ou laisser faire qui puisse le détériorer.

5.2 Vis-à-vis d'AMEXPO SUD OUEST le locataire est le seul responsable de toute éventuelle détérioration, perte ou vol.

5.3 Faute par le locataire d'avoir dans un délai de 24 heures de la mise à disposition du matériel loué, présenté par écrit des réclamations justifiées sur l'état du matériel loué et sur les quantités, il sera réputé l'avoir pris en bon état général avec l'obligation de le rendre en fin de location.

Passé ce délai aucune réclamation ne sera admise.

5.4 Le locataire devra prendre toutes dispositions utiles et veuve de se garantir, si bon lui semble, contre les risques de dommages, pertes, vols ou autre et d'une manière générale tout sinistre dont, de conviction expresse, il sera tenu responsable envers AMEXPO SUD OUEST.

5.5 Le matériel loué reste la propriété exclusive d'AMEXPO SUD OUEST et ne peut en aucun cas faire l'objet d'un déplacement, ni cession quelconque. Le locataire s'y interdit formellement et en particulier, ne peut être saisi, par exemple, en cas de liquidation ou faillite du locataire.

5.6 Le matériel loué ne peut être utilisé qu'avec l'accord d'AMEXPO SUD OUEST qui se réserve le droit de reprendre sans préavis ni indemnité et sous réserve de toute demande de dommages et intérêts et de poursuites judiciaires en cas de manquement aux présentes conditions générales.

ARTICLE 6 - Assurances

A compter de sa mise à disposition, livraison ou réception, le client sera seul garant du matériel loué et responsable de tous vols, pertes, dommages subis causés par matériel, et ce jusqu'à sa restitution. Pendant cette période AMEXPO SUD OUEST décline toute responsabilité concernant les documents, objets, échantillons, matériels ou autres présents dans / sous / sur les matériels loués par le client. En cas d'impossibilité de procéder à la remise en état ou à la restitution des matériels loués, ceux-ci seront facturés à leur valeur à neuf.

Dans le cas où, à l'occasion de la commande la responsabilité d'AMEXPO SUD OUEST serait engagée, à quelque titre et pour quelque cause que ce soit, tous dommages confondus et notamment dommages directs et indirects (comprenant les préjudices immatériels), celle-ci sera strictement limitée à une somme au plus égale au prix ou à la portion du prix de la commande reconnue judiciairement comme étant inexécutable ou défallante, sans que cette somme ne puisse être supérieure aux (x) plafonds (s) des garanties du contrat d'assurance d'AMEXPO SUD OUEST (AMEXPO), plafonds qu'AMEXPO SUD OUEST lui communiquera sur simple demande.

6.1 Assurance Responsabilité civile :

L'assurance du mobilier est obligatoire.

Le client déclare être assuré en responsabilité civile professionnelle et exploitation, assurance qui devra garantir les responsabilités que pourraient encourir les personnes autorisées par le client à utiliser les produits loués.

6.2 Assurance - dommages causés au matériel loué

La commande implique une participation à l'assurance mise en place par AMEXPO SUD OUEST.

La couverture s'applique au client pendant la période de mise à disposition des biens.

A défaut de règlement de cette participation, la commande ne sera pas prise en compte ou, si elle l'est, les désordres, dommages ou manquants seront facturés au client au coût des biens, ou à leur valeur neuve s'ils ne sont pas réparables. Tout refus d'assurance implique automatiquement la pleine responsabilité du locataire en cas de dommages ou de perte du matériel.

ARTICLE 7 - Election domicile - droit applicable - attribution de compétence

Pour l'exécution des présentes, le client et AMEXPO SUD OUEST font élection de domicile en leur siège social respectif. De convention expresse entre les parties AMEXPO SUD OUEST et le client), le droit applicable aux présentes et à leurs conséquences est exclusivement de Droit français, tant en ce qui concerne les règles de procédure que celles du fond. Il est expressément convenu que seul le Tribunal de Commerce de Bordeaux sera compétent pour connaître des litiges relatifs au présent contrat (même en cas d'appel en garantie ou d'action en vertu d'une solidarité quelconque), le client renonçant à la compétence judiciaire dont il pourrait se prévaloir.

Les clauses contraires stipulées sur les documents commerciaux du client, sont réputées non écrites et les conditions seront jugées en conformité avec les présentes conditions générales de location.



Les prix hors taxes indiqués dans ce catalogue s'entendent pour une durée comprise entre 1 et 15 jours.

La mise en place et la reprise du mobilier sont inclus. Le transport aller retour est compris uniquement sur Bordeaux Métropole (au-delà nous consulter.)

Les prix hors taxes indiqués dans ce catalogue s'entendent pour une durée comprise entre 1 et 15 jours.

Nous mettons le site à jour régulièrement et y incluant nos nouveautés.

Notre équipe se tient à votre disposition pour tout renseignement au 05 56 37 14 69 du lundi au vendredi, de 8h30 à 17h30.

Bordeaux

S.A.S AMEXPO SUD OUEST
ZI Alfred Daney
11 Rue de Suffren
33300 BORDEAUX LAC

Tél : 05 56 37 14 69
E-mail : bordeaux@amexpo.fr

S.A.S au capital de 15 000 € - NAF 8230 Z
TVA intracommunautaire FR 41 813 515 277



Mobilier design



Photos: www.rodolphecellier.com



SUIVEZ NOUS SUR LES RESEAUX



AMEXPO SUD OUEST SAS
 11 rue Suffren - ZI Alfred Daney
 33300 Bordeaux Lac
 Tel. 05 56 37 14 69 / bordeaux@amexpo.fr
www.amexpo-sudouest.fr
 Siret 813 515 277 00016 RCS Bordeaux

SAS Amexpo Sud Ouest au capital de 15 000€ - Siège Social : 11 rue Suffren - ZI Alfred Daney - 33300 Bordeaux Lac -

RCS BORDEAUX 813 515 277 00016 - APE 8230Z - TVA intracommunautaire FR41 813 515 277



IMPRIMEUR utilisant des papiers à Certification PEFC
 IMPRIMEUR engagé et impliqué selon les normes ISO 9001 et 14001 en termes d'environnement.

